



**ELODRIVE**

A Phoenix Mecano Company

# Elektrické servopohony typu BF

## s rychlým během, 5 Nm, IP55/66

Doba přestavení je u rychloběžných servopohonů typu BF 30 s / 90°.

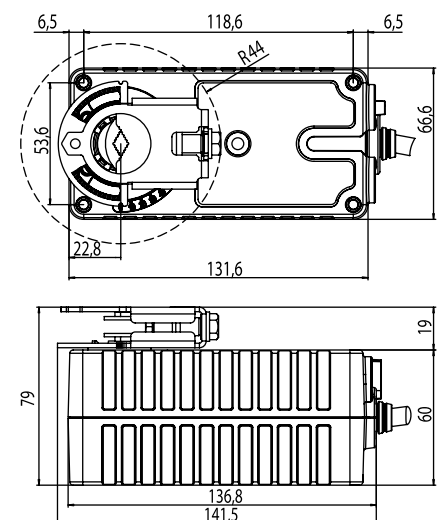
Při ztrátě napájecího napětí setrvávají v aktuální poloze.

Servopohon se montuje přímo na osu klapky, ventilu atd. pomocí přibalené centrické svorky a ramínka proti překroucení. Maximální pracovní úhel je 95°.



| krouticí moment                       | napájecí napětí | typ / objednací číslo |             | příkon         |        |
|---------------------------------------|-----------------|-----------------------|-------------|----------------|--------|
|                                       |                 | krytí IP55            | krytí IP66  | provoz         | stop   |
| <b>dvoupolohový / třibodový pohon</b> |                 |                       |             |                |        |
| 5 Nm                                  | 24 V AC/DC      | E-BF-05C1E            | E-BFP-05C1E | 4,0 VA / 2,0 W | 1,0 W  |
| 5 Nm                                  | 120/230 V AC    | E-BF-05C2E            | E-BFP-05C2E | 5,0 VA         | 2,0 VA |
| <b>plynulý pohon 0/2...10 V</b>       |                 |                       |             |                |        |
| 5 Nm                                  | 24 V AC/DC      | E-BF-05P1E            | E-BFP-05P1E | 4,0 VA / 2,0 W | 1,0 W  |
| 5 Nm                                  | 120/230 V AC    | E-BF-05P2E            | E-BFP-05P2E | 5,5 VA         | 2,0 VA |

rozměry v mm:



| Technické parametry elektrického servopohonu typu BF |  |                          |
|--|--|--------------------------|
| vlastnosti   | 24 V   | 120/230 V                |
| napájecí napětí                                      | AC 24 V +/- 20%, 50/60 Hz<br>DC 24 až 36 V +/- 10%       | AC 90 až 264 V, 50/60 Hz |
| ochranná třída                                       | III (malé napětí)  | II (s ochranným vodičem) |
| proud při zapnutí                                    | max. 3 A u délky impulsu 5 ms                            |                          |
| <b>vlastnosti pohonu při napětí 24V a 120/230V</b>   |  |                          |
| souběh   | +/- 5%   |                          |
| smysl otáčení  | volitelný přepínačem L/R nebo montáží L/R                |                          |
| pracovní úhel  | max 95°  |                          |
| ruční ovládání                                       | jednou rukou za plné funkce převodu                      |                          |
| svorka-adaptér                                       | centrický, Ø 8-20mm; 6-14mm                              |                          |
| doba přestavení                                      | 30 s (+/- 5%), nezávislá na zátěži                       |                          |
| ukazatel polohy                                      | mechanický   |                          |
| hladina hluku  | < 35 dB (A)  |                          |
| teplota okolí  | -30 až +50°C   |                          |
| skladovací teplota                                   | -40 až +70°C   |                          |
| vlhkost okolí  | 5 až 95% rH  |                          |
| působení   | Typ 1 podle EN 60730-1                                   |                          |
| konformita norem                                     | EN60730-1, EN60730-2, EN55022 Klasse B, EN55014, EN61000 |                          |
| váha   | 700 g  |                          |
| údržba   | bezúdržbové  |                          |

| dvoupolohový                       |                                      |
|------------------------------------|--------------------------------------|
| přípojení                          | kabel 3x0,75 mm <sup>2</sup> , 0,9 m |
| schéma zapojení dvoupolohový pohon | 120/230 V AC - 24 V AC/DC BF...C<br> |
| třibodový                          |                                      |
| schéma zapojení třibodový pohon    | 120/230 V AC - 24 V AC/DC BF...C<br> |

| plynulý 2...10 V                         |  |
|--|--|
| řídící signál                            | 0...10 V nebo 2...10 V volit   |
| vstupní odpor                            | >100 kΩ  |
| výstupní signál                          | DC 0/2 ... 10V pro ... 100%  |
| přípojení                                | BN P1 kabel 4x0,75 mm <sup>2</sup> , 0,9 m<br>BN P2 kabel 5x0,75 mm <sup>2</sup> , 0,9 m |
| schéma zapojení plynulý 0/2...10 V pohon | 120/230 V AC - 24 V AC/DC BF...P<br>   |