

**ELODRIVE**

A Phoenix Mecano Company

# Elektrické servopohony typu BT

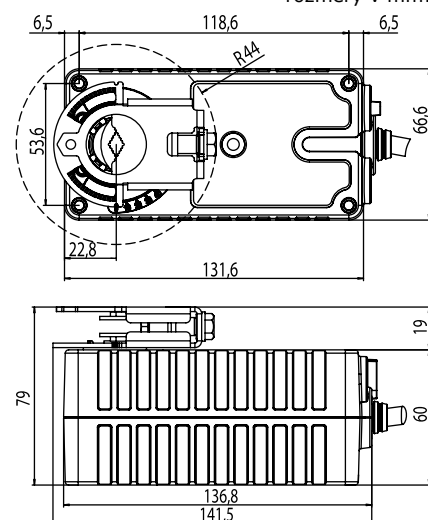
## s rychlým během a s pružinovou havarijní funkcí 4 Nm, IP55/66

Doba přestavení je u rychloběžných servopohonů typu BT 30 s / 90°.

Při přerušení napájecího napětí zaručuje mechanika tohoto **Fail-Safe-Servopohonu** v každém případě dosažení havarijní pozice stálým kroutícím momentem. Energie pro havarijní případ je akumulována v pružině servopohonu. Kroutící moment 4Nm při krytí IP 66 je zaručen při  $t > 0^{\circ}\text{C}$ . Maximální pracovní úhel je  $95^{\circ}$ .



rozměry v mm:



kroutící moment	napájecí napětí	typ / objednací číslo		příkon	
		krytí IP55 (4 Nm)	krytí IP66 (3 Nm)	provoz	stop
<b>dvupolohový pohon</b>					
4/3 Nm	24 V AC/DC	E-BT-04A1E	E-BTP-03A1E	6,0 VA / 3,0 W	1,0 W
4/3 Nm	120/230 V AC	E-BT-04A2E	E-BTP-03A2E	9,0 VA	2,0 VA
<b>tříbodový pohon</b>					
4/3 Nm	24 V AC/DC	E-BT-04F1E	E-BTP-03F1E	6,0 VA / 3,0 W	1,0 W
4/3 Nm	120/230 V AC	E-BT-04F2E	E-BTP-03F2E	9,0 VA	2,0 VA
<b>plynulý pohon 0/2...10 V</b>					
4/3 Nm	24 V AC/DC	E-BT-04P1E	E-BTP-03P1E	6,0 VA / 3,0 W	1,0 W
4/3 Nm	120/230 V AC	E-BT-04P2E	E-BTP-03P2E	9,0 VA	2,0 VA

Technické parametry elektrického servopohonu typu BT		
vlastnosti	24 V	120/230 V
napájecí napětí	AC 24 V +/- 20%, 50/60 Hz DC 24 až 36 V +/- 10%	AC 90 až 264 V, 50/60 Hz
ochranná třída	III (malé napětí)	II (s ochranným vodičem)
proud při zapnutí	max. 3 A u délky impulsu 5 ms	
<b>vlastnosti pohonu při napětí 24V a 120/230V</b>		
souběh	+/- 5%	
smysl otáčení	volitelný přepínačem L/R nebo montáží L/R	
pracovní úhel	max 95°	
ruční ovládání	jednou rukou za plné funkce převodu	
svorka-adaptér	centrický, Ø 8-20mm; 6-14mm	
doba přestavení	30 s (+/- 5%), nezávislá na zatěžení, havarijní funkce cca. 10 s (pružinová)	
ukazatel polohy	mechanický	
hladina hluku	< 35 dB (A), havarijní funkce < 60 dB (A)	
teplota okolí	-30 až +50°C	
skladovací teplota	-40 až +70°C	
vlhkost okolí	5 až 95% rH	
působení	Typ 1 podle EN 60730-1	
konformita norem	EN60730-1, EN60730-2, EN55022 Klasse B, EN55014, EN61000	
váha	790 g	
údržba	bezúdržbové	

dvupolohový	
připojení	kabel 2x0,75 mm <sup>2</sup> , 0,9 m
schéma zapojení dvupolohový pohon	<p>120/230 V AC - 24 V AC/DC</p> <p>BT...A</p>
tříbodový	
připojení	kabel 4x0,75 mm <sup>2</sup> , 0,9 m
schéma zapojení tříbodový pohon	<p>120/230 V AC - 24 V AC/DC</p> <p>BT...F</p>

plynulý 2...10 V	
řídící signál	0...10 V nebo 2...10 V volitelný
vstupní odpor	>100 kΩ
výstupní signál	DC 0/2 ... 10V pro ... 100%
připojení BT P1 BT P2	kabel 4x0,75 mm <sup>2</sup> , 0,9 m kabel 5x0,75 mm <sup>2</sup> , 0,9 m
schéma zapojení plynulý 2...10 V pohon	<p>120/230 V AC - 24 V AC/DC</p> <p>BT...P</p>